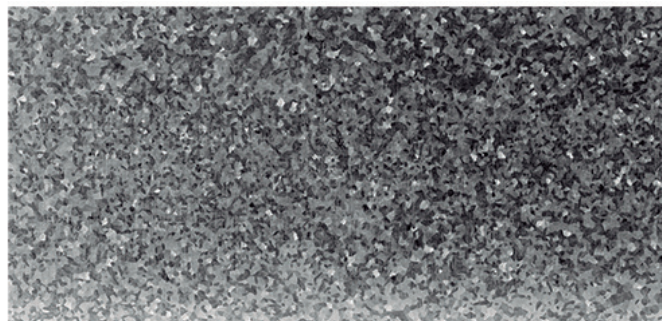


# REFERENCIAS

## 7010M2 - 7010M1 7010M3

PLACAS DE ACERO  
GALVANIZADAS DE  
REFUERZO



### Referencia - Descripción

7010M2 - Placa de acero galvanizada de refuerzo 400x200x0.8mm

7010M1 - Placa de acero galvanizada de refuerzo 400x200x0.8mm

7010M3 - Placa de acero galvanizada de refuerzo 1200x200x0.8mm

### Características

**Material:** Acero galvanizado

**Recubrimiento:** Z-min:140

**Espesor:** 0.8mm

**Medidas:** 400x160 // 600x160 // 1200x160

### Carga maxima admisible soporte carga

Puntual: 60Kg

Lineal: 150 Kg

### Uso

Las placas de refuerzo galvanizadas, se utilizan para el anclaje de inodoros, pilas, bidés, etc..