

REFERENCIAS

9030XX

TIRANTES BALANCINES
GALVANIZADOS DE $\varnothing 2.7$



Referencia - Descripción

- 903001 - Tirantes balancines galvanizados de $\varnothing 2.7$. 250mm
- 903002 - Tirantes balancines galvanizados de $\varnothing 2.7$. 400mm
- 903004 - Tirantes balancines galvanizados de $\varnothing 2.7$. 600mm
- 903005 - Tirantes balancines galvanizados de $\varnothing 2.7$. 700mm
- 903006 - Tirantes balancines galvanizados de $\varnothing 2.7$. 800mm
- 903007 - Tirantes balancines galvanizados de $\varnothing 2.7$. 1000mm
- 903008 - Tirantes balancines galvanizados de $\varnothing 2.7$. 1250mm
- 903010 - Tirantes balancines galvanizados de $\varnothing 2.7$. 1500mm
- 903012 - Tirantes balancines galvanizados de $\varnothing 2.7$. 1750mm
- 903014 - Tirantes balancines galvanizados de $\varnothing 2.7$. 2000mm
- 903016 - Tirantes balancines galvanizados de $\varnothing 2.7$. 2500mm
- 903017 - Tirantes balancines galvanizados de $\varnothing 2.7$. 3000mm

Características

Material

Varilla de diámetro $\varnothing 2.7$ Fabricada en acero galvanizado con recubrimiento de zinc de $65\text{g}/\text{m}^2$, con resistencia al esfuerzo entre $45\text{-}55\text{ kg}/\text{mm}^2$.

Basculante fabricado con fleje de acero frío de 0.7 Mm de espesor calidad DC02/03. Posteriormente se le aplica un tratamiento anticorrosivo de electrozincado Z30

Dimensiones

La medida del tirante balancín puede oscilar entre 250mm y 3000mm de longitud
Las dimensiones de la pieza basculante son de 70mm de longitud, 0.7mm de espesor y 11,3 de amplitud

Resistencia

El conjunto tirante balancin soporta una carga máxima de 25kg

Normativa

UNE-EN 13964: 2016-09-07: Techos suspendidos. REQUISITOS Y MÉTODOS DE ENSAYO.

Precauciones

No deben usarse como componentes para techos suspendidos en zonas costeras/ piscinas cubiertas/ ambientes corrosivos. En dichos casos se recomienda el uso de componenetes en aluminio/inoxidable.

Montaje

El producto está compuesto por dos componentes ensamblados: el balancín basculante y la varilla.

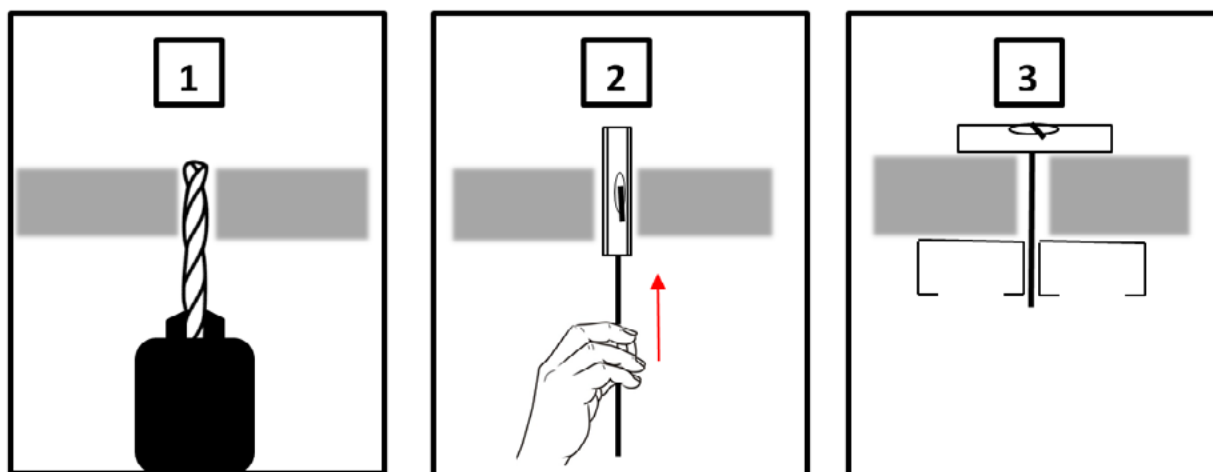
1, Para realizar el montaje previamente se debe realizar una perforación en la bovedilla de diámetro tal que permita el paso del balancín plegado en posición paralela a la varilla.

2, A continuación, se introduce el balancín plegado (en posición paralela a la varilla) por la bovedilla. Una vez dentro, con un ligero movimiento vertical de la varilla se deja bascular para que quede en posición perpendicular a la misma.

3, Por el extremo contrario la varilla se debe enganchar al perfil portante. Para ello, se debe emplear la tenaza balancín y realizar los dobles y nervios necesarios para su correcta instalación

Uso

Este producto es utilizado para la suspensión de elementos portantes. Especialmente diseñado para colgar techos de escayola y/o cartón yeso en las diferentes modalidades de perfiles y anclajes.

**Empaquetado**

Paquete de 100uds con film estirable, con información de la medida y etiqueta de identificación.