

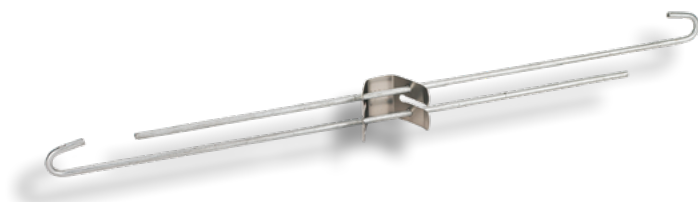
REFERENCIAS

903R08 - 903R17 - 903R06

903R07 - 903R14 - 903R18

903R15 - 903R16 - 903R36

903R38 - 903R33 - 903R35



TIRANTE REGULABLE
GALVANIZADO VARILLAS
GANCHO DE $\varnothing 3.9$

Referencia - Descripción

903R08 - Tirante regulable galvanizado varilla gancho 160/250mm de $\varnothing 3.9$ (50 Uds)

903R17 - Tirante regulable galvanizado varilla gancho 300/460mm de $\varnothing 3.9$ (50 Uds)

903R06 - Tirante regulable galvanizado varilla gancho 400/660mm de $\varnothing 3.9$ (50 Uds)

903R07 - Tirante regulable galvanizado varilla gancho 500/860mm de $\varnothing 3.9$ (50 Uds)

903R14 - Tirante regulable galvanizado varilla gancho 600/1060mm de $\varnothing 3.9$ (50 Uds)

903R18 - Tirante regulable galvanizado varilla gancho 700/1260mm de $\varnothing 3.9$ (50 Uds)

903R15 - Tirante regulable galvanizado varilla gancho 800/1460mm de $\varnothing 3.9$ (50 Uds)

903R16 - Tirante regulable galvanizado varilla gancho 1000/1850mm de $\varnothing 3.9$ (50 Uds)

903R36 - Tirante regulable galvanizado varilla gancho 1200/2250mm de $\varnothing 3.9$ (50 Uds)

903R38 - Tirante regulable galvanizado varilla gancho 1500/2840mm de $\varnothing 3.9$ (50 Uds)

903R33 - Tirante regulable galvanizado varilla gancho 2000/2240mm de $\varnothing 3.9$ (50 Uds)

903R35 - Tirante regulable galvanizado varilla gancho 2000/3840mm de $\varnothing 3.9$ (50 Uds)

Todas las unidades estarán sujetas a "Bajo Pedido"

Dicho producto es utilizado para la suspensión de elementos portantes, especialmente diseñado para colgar techos de escayola y/o cartón yeso en las diferentes modalidades de perfiles y anclajes.

Características

Materiales

Los tirantes regulables de $\varnothing 3,9$ son regulables desde un mínimo igual a la longitud de la varilla y/o tirante que van ensamblados, hasta un máximo igual a la suma de la medida de las dos varillas menos una distancia de seguridad de 140 mm. cualquier montaje que no respete esta norma estará poniendo en peligro la seguridad de la instalación.

Materiales

- Varilla galvanizada con recubrimiento de zinc de 65 grs./m², con resistencia al esfuerzo entre 45 - 55 kgrs./mm² y de diámetro $\varnothing 3,9$.

- Soporte galvanizado 30x0,45 templado

Acabado

- Ensamblado totalmente cerrado.

Prueba de carga

- Siempre y cuando el soporte galvanizado que hace de unión entre las dos piezas, mantenga su posición original de fábrica, es decir, al regular el balancín el operario no deforme la pieza, el balancín regulable soporta un máximo de 60 kgrs. de peso.

- Al regular el balancín hay que ejercer la suficiente fuerza para que la varilla quede suelta y se pueda mover dentro del soporte pero nunca pasar el límite elástico máximo de la pieza y deformarla. el uso indebido de este elemento puede poner en peligro la instalación.

- El elemento más débil es la unión de la varilla con el basculante. el soporte galvanizado apenas se deforma con 100 kgrs. de carga, según el informe nº 012292/011792 aimplas-aidico. estructura por completo.

NO DEBEN USARSE COMO COMPONENTES PARA TECHOS SUSPENDIDOS EN ZONAS COSTERAS / PISCINAS CUBIERTAS / AMBIENTES CORROSIVOS, EN DICHS CASOS SE RECOMIENDA EL USO DE COMPONENTES EN ALUMINIO / INOXIDABLE.