

REFERENCIAS

922S01 - 922S02

922S03 - 922S04

922S05

SUSPENSIONES PARA TC
45/47



Referencia - Descripción

922S01 - Suspensión 90mm (100 Uds) para TC45/47

922S02 - Suspensión 90mm (100 Uds) para TC45/47

922S03 - Suspensión 90mm (100 Uds) para TC45/47

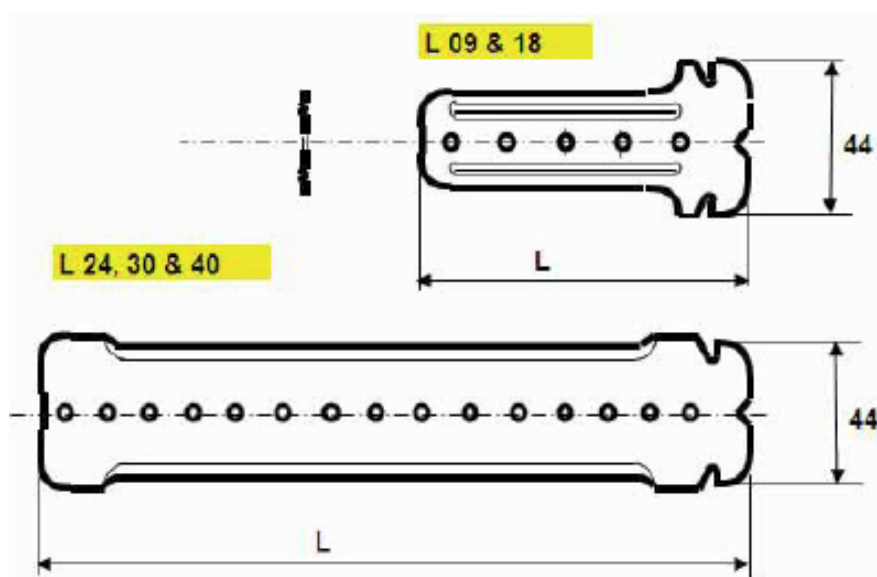
922S04 - Suspensión 90mm (50 Uds) para TC45/47

922S05 - Suspensión 90mm (50 Uds) para TC45/47

Características

ACERO GALVANIZADO 0.9MM ESPESOR.

ACERO GALVANIZADO DX51 CON RECUBRIMIENTO ZINC MINIMO Z140.



PESO (100 PCS).

Referencia	Peso (Kg)
922S01	1.6
922S02	2.7
922S03	-
922S04	8.7
922S05	-

CANTIDAD:

Referencia	Caja	Palet
922S01	100	20000
922S02	100	15000
922S03	100	-
922S04	50	5000
922S05	50	-