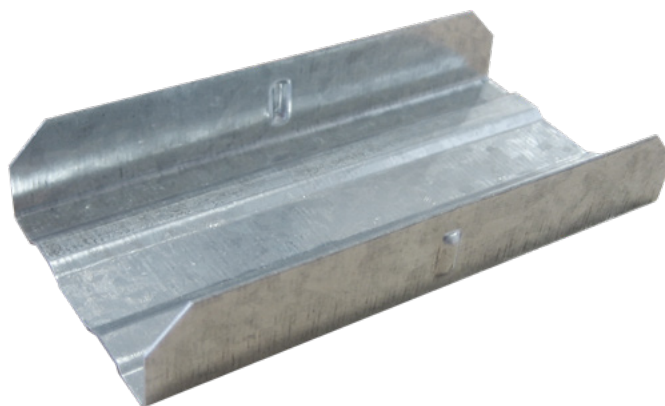


REFERENCIAS

922U06 - 922U07

PIEZA DE EMPALME PARA PERFILES



Referencia - Descripción

922U06 - Pieza de empalme para perfiles tc - 45-18 - 50 Uds

922U07 - Pieza de empalme para perfiles tc - 47-18 - 50 Uds

Características

- Las piezas de empalme de perfiles t-45/47/50, están elaboradas en acero galvanizado.
- Se emplean, como su propio nombre indica, para el empalme o unión de diferentes longitudes de perfiles.

Uso

El uso e instalación de las piezas de empalme quedan totalmente reservadas exclusivamente para personal con experiencia.

- las características de durabilidad, estabilidad y sellado están garantizados para una sola aplicación por lo que, en ninguno de los casos, ha de ser reutilizado en la misma u otra aplicación.

Instrucciones de uso e instalación

- Compruebe que la pieza de empalme no sufra ninguna deformación en su estructura.

- Coga el extremo de uno de los perfiles e introuzca, mediante presión, la pieza en el perfil.

- Una vez instalada la pieza, coga el extremo del otro perfil y repita la misma operación que la anterior.

- Por último, no olvide asegurarse de que la estructura no presenta ninguna deformación, la cual se haya podido ocasionar en su instalación, y de que dicho sistema (perfil+empalme+perfil) quede bien sujeto entre sí.

Advertencias

- Para evitar una incorrecta instalación, se debe tener mucha atención a los anclajes y contrapesos de la estructura y, en todos los casos, las operaciones han de realizarse por personal experimentado y cualificado.

Especificaciones técnicas

Referencia	Descripción	Carga máxima (Kg)
922U04	Pieza de empalme perfil t-47 (26/47/26)	30
922U05	922U05 Pieza de empalme perfil t-45 (27/45/27)	30
922U06	922U06 Pieza de empalme perfil t-45 (18/45/18)	30.
922U07	Pieza de empalme peffil t-47 (18/47/18)	30.

